

# แผนภูมิโครงสร้างแบ่งส่วนราชการตามแผนอัตรากำลัง 3 ปี

โครงสร้างเทศบาลตำบลก้งแอน

ปลัดเทศบาล

(นักบริหารงานท้องถิ่น ระดับกลาง)(1)

หน่วยงานตรวจสอบภายใน

(นักวิชาการตรวจสอบภายใน ปก./ชก.)(1)

รองปลัดเทศบาล

(นักบริหารงานท้องถิ่น ระดับต้น)(1)

สำนักปลัดเทศบาล

หัวหน้าสำนักปลัด

(นักบริหารงานทั่วไป ระดับต้น)(1)

- ฝ่ายอำนวยการ
  - งานธุรการ
  - งานนิติการ
  - งานการเจ้าหน้าที่
  - งานวิเคราะห์นโยบาย และแผน
  - งานพัฒนาชุมชน
  - งานประชาสัมพันธ์
- ฝ่ายปกครอง
  - งานทะเบียนราษฎร
  - งานรักษาความสงบเรียบร้อย
  - งานป้องกันบรรเทาสาธารณภัย

กองคลัง

ผู้อำนวยการกองคลัง

(นักบริหารงานการคลัง ระดับกลาง)(1)

- ฝ่ายบริหารงานคลัง
  - งานธุรการ
  - งานการเงินและบัญชี
  - งานพัสดุ และทรัพย์สิน
  - งานจัดเก็บรายได้
  - งานแผนที่ และทะเบียนทรัพย์สิน
  - งานผลประโยชน์

กองช่าง

ผู้อำนวยการกองช่าง

(นักบริหารงานช่าง ระดับกลาง)(1)

- ฝ่ายบริหารงานช่าง
  - งานธุรการ
  - งานสาธารณูปโภค
  - งานสถานที่ไฟฟ้าสาธารณะ
  - งานโยธา
  - งานวิศวกรรม
  - งานผังเมือง
  - งานสถาปัตยกรรม
  - งานสวนสาธารณะ

กองสาธารณสุขและ

สิ่งแวดล้อม

ผู้อำนวยการกองสาธารณสุข

(นักบริหารงานสาธารณสุขระดับต้น)(1)

- ฝ่ายบริหารงานสาธารณสุขและสิ่งแวดล้อม
  - งานธุรการ
  - งานสุขาภิบาลอนามัยสิ่งแวดล้อม
  - งานรักษาความสะอาด
  - งานส่งเสริมสุขภาพ
  - งานแผนงานสาธารณสุข
  - งานเผยแพร่และฝึกอบรม
  - งานสัตว์แพทย์
  - งานป้องกันและควบคุมโรคติดต่อ
  - งานศูนย์บริการสาธารณสุข

กองการศึกษา

ผู้อำนวยการกองการศึกษา

(นักบริหารงานการศึกษา ระดับต้น)(1)(ว่าง)

- ฝ่ายบริหารงานศึกษา
    - งานธุรการ
    - งานการศึกษาปฐมวัย
    - งานส่งเสริมประเพณีศิลปวัฒนธรรม
    - งานการเจ้าหน้าที่
    - งานโรงเรียน
    - งานส่งเสริมคุณภาพและมาตรฐาน
- หลักสูตร
- งานฝึกและส่งเสริมอาชีพ
  - งานกีฬาและนันทนาการ
  - งานกิจกรรมเด็กและเยาวชน

กองการประปา

ผู้อำนวยการกองประปา

(นักบริหารงานประปา ระดับต้น)(1)(ว่าง)

- ฝ่ายบริหารงานประปา
  - งานธุรการ
  - งานผลิต
  - งานการเงินและบัญชี
  - งานพัฒนารายได้
  - งานซ่อมบำรุง
  - งานติดตั้ง
  - งานเร่งรัดรายได้



# แผนภูมิโครงสร้างแบ่งส่วนราชการตามแผนอัตรากำลัง 3 ปี

โครงสร้างเทศบาลตำบลกิ่งแอน  
สำนักปลัด

สำนักปลัดเทศบาล

หัวหน้าสำนักปลัด  
(นักบริหารงานทั่วไป ระดับต้น)(1)

ฝ่ายอำนวยการ

หัวหน้าฝ่ายอำนวยการ

(นักบริหารงานทั่วไป ระดับต้น)(1)(ว่าง)

ฝ่ายปกครอง

หัวหน้าฝ่ายปกครอง

(นักบริหารงานทั่วไป ระดับต้น)(1)

งานธุรการ

-จพท.ธุรการ  
ปง./ชง.(1)  
-ภารโรง  
(ลูกจ้างประจำ)(1)  
-ผช.จนท.  
ธุรการ(2)  
-พนง.ขับ  
รถยนต์(1)  
-ภารโรง(1)\*

งานนิติการ

-นิติกรปก.  
ชก.(1)(ว่าง)

งานการเจ้าหน้าที่

-นักทรัพยากร  
บุคคล  
ปก./ชก.(1)

งานวิเคราะห์  
นโยบายและแผน

-นักวิเคราะห์  
นโยบายและแผน  
ปก./ชก.(1)

งานพัฒนาชุมชน

-นักพัฒนาชุมชน  
ปก./ชก.(1)

งานประชาสัมพันธ์

-คนงานทั่วไป(งาน  
ประชาสัมพันธ์)(1)\*

งานทะเบียนราษฎร

-นักจัดการงาน  
ทะเบียนและบัตร  
ปก./ชก.(1)

งานรักษาความ  
สงบเรียบร้อย

-คนงานทั่วไป(งาน  
เทศกิจ)(2)\*

งานป้องกันบรรเทา  
สาธารณภัย

-จพง.ป้องกันและ  
บรรเทาสาธารณภัย  
ปง./ชง.(1)(ว่าง)  
-พนง.ดับเพลิง  
(ลูกจ้างประจำ)(1)  
-พนง.ดับเพลิง(2)  
-พนง.ขับรถดับเพลิง  
(1)  
-พนง.ดับเพลิง  
(7)\*(ว่าง1)



# แผนภูมิโครงสร้างแบ่งส่วนราชการตามแผนอัตรากำลัง 3 ปี

โครงสร้างเทศบาลตำบลก้งแอน  
กองคลัง

กองคลัง

ผู้อำนวยการกองคลัง  
(นักบริหารงานการคลัง ระดับกลาง)(1)

ฝ่ายพัฒนารายได้

หัวหน้าฝ่ายพัฒนารายได้

(นักบริหารงานการคลัง ระดับต้น)(1)(ว่าง)

งานธุรการ

-เจ้าพนักงาน  
ธุรการ ปง./  
ชง.(1)  
- คนงานทั่วไป  
(งาน  
ธุรการ)(1)\*

งานการเงินและบัญชี

-เจ้าพนักงานการเงิน  
และบัญชี ปง./  
ชง.(2)(ว่าง)  
-ผู้ช่วยจนท.การเงิน  
และบัญชี(1)  
-คนงานทั่วไป(งาน  
การเงินและบัญชี)(1)\*

งานพัสดุ และทรัพย์สิน

-เจ้าพนักงานพัสดุ ปง./  
ชง.(1)(ว่าง)

งานจัดเก็บรายได้

-เจ้าพนักงานจัดเก็บ  
รายได้ ปง.ชง.(1)  
-ลูกมือช่างแผนที่ภาษี  
และทะเบียนทรัพย์สิน  
(ลูกจ้างประจำ)(1)  
-คนงานทั่วไป(งาน  
ธุรการ)(1)\*

งานแผนที่ และทะเบียนทรัพย์สิน

-เจ้าหน้าที่ทะเบียน  
ทรัพย์สิน(1)

งานผลประโยชน์

-----



# แผนภูมิโครงสร้างแบ่งส่วนราชการตามแผนอัตรากำลัง 3 ปี

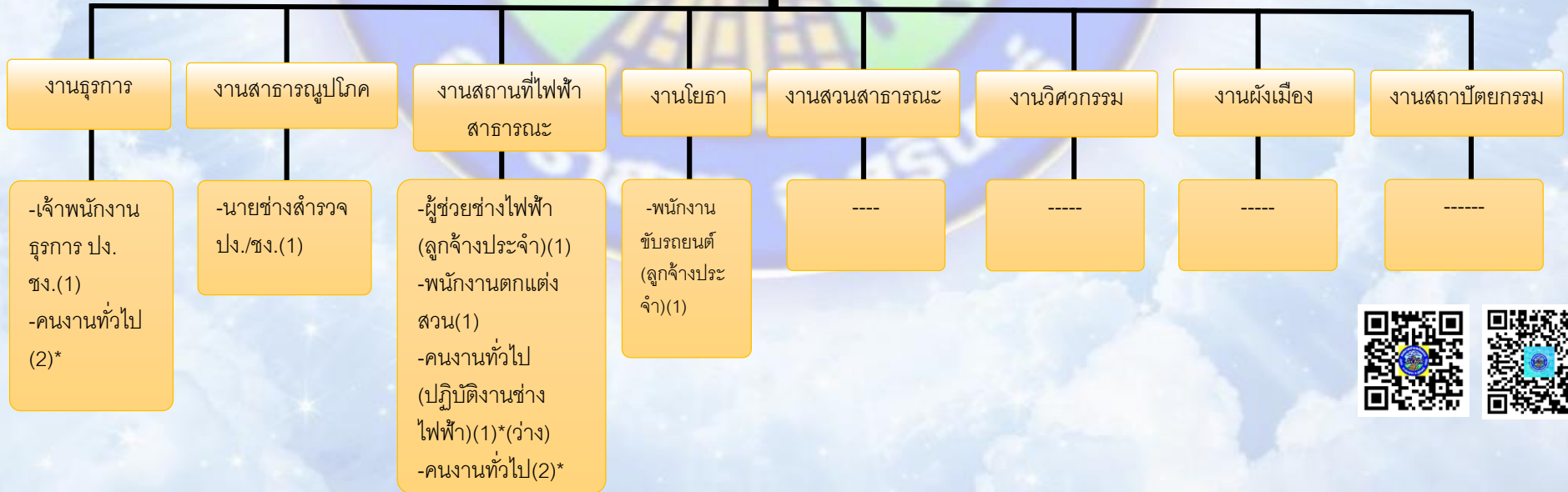
โครงสร้างเทศบาลตำบลกิ่งแอน  
กิ่งช่าง

กิ่งช่าง

ผู้อำนวยการกิ่งช่าง  
(นักบริหารงานช่าง ระดับกลาง)(1)

ฝ่ายโยธา

หัวหน้าฝ่ายโยธา  
(นักบริหารงานช่าง ระดับต้น)(1)



# แผนภูมิโครงสร้างแบ่งส่วนราชการตามแผนอัตรากำลัง 3 ปี

โครงสร้างเทศบาลตำบลก้งแอน  
กองสาธารณสุขและสิ่งแวดล้อม

กองสาธารณสุขและสิ่งแวดล้อม  
ผู้อำนวยการกองสาธารณสุข  
(นักบริหารงานสาธารณสุข ระดับต้น)(1)

ฝ่ายบริหารงานสาธารณสุข  
หัวหน้าฝ่ายบริหารสาธารณสุข  
(นักบริหารงานสาธารณสุข ระดับต้น)(1)(ว่าง)

งานธุรการ

-ผู้ช่วยเจ้าหน้าที่  
ธุรการ(1)  
-คนงานทั่วไป  
(1)\*

งานสุขาภิบาล  
อนามัยสิ่งแวดล้อม

-นักวิชาการ  
สุขาภิบาล  
ปก./ชก.(1)

งานรักษา  
ความสะอาด

-พนักงานขับ  
รถยนต์  
(ลูกจ้างประจำ)  
(1)  
-พนักงานขับ  
รถยนต์(2)  
-พนักงานขับ  
รถยนต์  
(1)\*(ว่าง)

งานส่งเสริม  
สุขภาพ

-เจ้าพนักงาน  
สาธารณสุข ปง./  
ชง.(1)(ว่าง)

งานแผนงาน  
สาธารณสุข

---

งานเผยแพร่  
และฝึกอบรม

-----

งานสัตว์แพทย์

-----

งานป้องกัน  
และควบคุม  
โรคติดต่อ

-----

งานศูนย์บริการ  
สาธารณสุข

-----



# แผนภูมิโครงสร้างแบ่งส่วนราชการตามแผนอัตรากำลัง 3 ปี

โครงสร้างเทศบาลตำบลกิ่งแอน  
กองการศึกษา

**กองการศึกษา**  
ผู้อำนวยการกองการศึกษา  
(นักบริหารงานการศึกษา ระดับต้น(1)(ว่าง))

**ฝ่ายบริหารการศึกษา**  
หัวหน้าฝ่ายบริหารการศึกษา  
(นักบริหารงานการศึกษา ระดับต้น(1)(ว่าง))



# แผนภูมิโครงสร้างแบ่งส่วนราชการตามแผนอัตรากำลัง 3 ปี

โครงสร้างเทศบาลตำบลกิ่งแอน  
กองการประปา

กองการประปา  
ผู้อำนวยการกองประปา  
(นักบริหารงานประปา ระดับต้น)(1)(ว่าง)

หัวหน้าฝ่ายผลิต  
ฝ่ายผลิต  
(นักบริหารงานประปา ระดับต้น)(1)(ว่าง)

งานธุรการ

-เจ้าพนักงาน  
ธุรการ ปง.-ชง.(1)

งานผลิต

-เจ้าพนักงาน  
ประปา ปง.-ชง.(1)

งานการเงินและบัญชี

-เจ้าพนักงาน  
การเงินและบัญชี  
ปง.-ชง.(1)(ว่าง)

งานพัฒนารายได้

-พนักงานเก็บเงิน  
(ลูกจ้างประจำ)(1)  
-พนักงานจคมাত্রวัดน้ำ  
(ลูกจ้างประจำ)(1)  
-พนักงานผลิตน้ำประปา(1)  
-คนงานทั่วไป(ปฏิบัติงาน  
ช่วยประปา)(6)\*(ว่าง1)

งานซ่อมบำรุง

-----

งานติดตั้ง

-----

งานเร่งรัดรายได้

-----

