

โครงสร้างเทศบาลตำบลก้งแอน

ฝ่ายการเมือง

นายกเทศมนตรีตำบลก้งแอน

รองนายกเทศมนตรีตำบลก้งแอน

รองนายกเทศมนตรีตำบลก้งแอน

เลขานุการนายกเทศมนตรีตำบลก้งแอน

ที่ปรึกษานายกเทศมนตรีตำบลก้งแอน

แผนภูมิโครงสร้างแบ่งส่วนราชการตามแผนอัตรากำลัง 3 ปี

โครงสร้างเทศบาลตำบลก้งแอน

ปลัดเทศบาล

(นักบริหารงานท้องถิ่น ระดับกลาง)(1)

หน่วยงานตรวจสอบภายใน

(นักวิชาการตรวจสอบภายใน ปก./ชก.)(1)

รองปลัดเทศบาล

(นักบริหารงานท้องถิ่น ระดับต้น)(1)

สำนักปลัดเทศบาล

หัวหน้าสำนักปลัด

(นักบริหารงานทั่วไป ระดับต้น)(1)

- ฝ่ายอำนวยการ
 - งานธุรการ
 - งานนิติการ
 - งานการเจ้าหน้าที่
 - งานวิเคราะห์นโยบาย และแผน
 - งานพัฒนาชุมชน
 - งานประชาสัมพันธ์
- ฝ่ายปกครอง
 - งานทะเบียนราษฎร
 - งานรักษาความสงบเรียบร้อย
 - งานป้องกันบรรเทาสาธารณภัย

สาธารณภัย

กองคลัง

ผู้อำนวยการกองคลัง

(นักบริหารงานการคลัง ระดับกลาง)(1)

- ฝ่ายบริหารงานคลัง
 - งานธุรการ
 - งานการเงินและบัญชี
 - งานพัสดุ และทรัพย์สิน
 - งานจัดเก็บรายได้
 - งานแผนที่ และทะเบียนทรัพย์สิน
 - งานผลประโยชน์

กองช่าง

ผู้อำนวยการกองช่าง

(นักบริหารงานช่าง ระดับกลาง)(1)

- ฝ่ายบริหารงานช่าง
 - งานธุรการ
 - งานสาธารณูปโภค
 - งานสถานที่ไฟฟ้าสาธารณะ
 - งานโยธา
 - งานวิศวกรรม
 - งานผังเมือง
 - งานสถาปัตยกรรม
 - งานสวนสาธารณะ

กองสาธารณสุขและสิ่งแวดล้อม

ผู้อำนวยการกองสาธารณสุข

(นักบริหารงานสาธารณสุขระดับต้น)(1)

- ฝ่ายบริหารงานสาธารณสุข
 - งานธุรการ
 - งานสุขาภิบาลอนามัยสิ่งแวดล้อม
 - งานรักษาความสะอาด
 - งานส่งเสริมสุขภาพ
 - งานแผนงานสาธารณสุข
 - งานเผยแพร่และฝึกอบรม
 - งานสัตว์แพทย์
 - งานป้องกันและควบคุมโรคติดต่อ
 - งานศูนย์บริการสาธารณสุข

กองการศึกษา

ผู้อำนวยการกองการศึกษา

(นักบริหารงานการศึกษาระดับต้น)(1)(ว่าง)

- ฝ่ายบริหารงานศึกษา
 - งานธุรการ
 - งานการศึกษาปฐมวัย
 - งานส่งเสริมประเพณีศิลปวัฒนธรรม
 - งานการเจ้าหน้าที่
 - งานโรงเรียน
 - งานส่งเสริมคุณภาพและมาตรฐาน
- หลักสูตร
- งานฝึกและส่งเสริมอาชีพ
 - งานกีฬาและนันทนาการ
 - งานกิจกรรมเด็กและเยาวชน

กองการประปา

ผู้อำนวยการกองประปา

(นักบริหารงานประปา ระดับต้น)(1)(ว่าง)

- ฝ่ายบริหารงานประปา
 - งานธุรการ
 - งานผลิต
 - งานการเงินและบัญชี
 - งานพัฒนารายได้
 - งานซ่อมบำรุง
 - งานติดตั้ง
 - งานเร่งรัดรายได้



แผนภูมิโครงสร้างแบ่งส่วนราชการตามแผนอัตรากำลัง 3 ปี

โครงสร้างเทศบาลตำบลก้งแอน
สำนักปลัด

สำนักปลัดเทศบาล
หัวหน้าสำนักปลัด
(นักบริหารงานทั่วไป ระดับต้น)(1)

ฝ่ายอำนวยการ
หัวหน้าฝ่ายอำนวยการ
(นักบริหารงานทั่วไป ระดับต้น)(1)(ว่าง)

ฝ่ายปกครอง
หัวหน้าฝ่ายปกครอง
(นักบริหารงานทั่วไป ระดับต้น)(1)

งานธุรการ

งานนิติการ

งานการเจ้าหน้าที่

งานวิเคราะห์
นโยบายและแผน

งานพัฒนาชุมชน

งานประชาสัมพันธ์

งานทะเบียนราษฎร

งานรักษาความ
สงบเรียบร้อย

งานป้องกันบรรเทา
สาธารณภัย

-นักจัดการงาน
ทะเบียนและบัตร
ปก./ชก.(1)

-คนงานทั่วไป(งาน
เทศกิจ)(2)*

-จพง.ป้องกันและ
บรรเทาสาธารณภัย
ปง./ชง.(1)(ว่าง)
-พนง.ดับเพลิง
(ลูกจ้างประจำ)(1)
-พนง.ดับเพลิง(2)
-พนง.ขับรถดับเพลิง
(1)
-พนง.ดับเพลิง
(7)*(ว่าง1)

-จพท.ธุรการ
ปง./ชง.(1)
-ภารโรง
(ลูกจ้างประจำ)(1)
-ผช.จหน.
ธุรการ(2)
-พนง.ขับ
รถยนต์(1)
-ภารโรง(1)*

-นิติกรปก.
ชก.(1)(ว่าง)

-นักทรัพยากร
บุคคล
ปก./ชก.(1)

-นักวิเคราะห์
นโยบายและแผน
ปก./ชก.(1)

-นักพัฒนาชุมชน
ปก./ชก.(1)

-คนงานทั่วไป(งาน
ประชาสัมพันธ์)(1)*



แผนภูมิโครงสร้างแบ่งส่วนราชการตามแผนอัตรากำลัง 3 ปี

โครงสร้างเทศบาลตำบลก้งแอน
กองคลัง

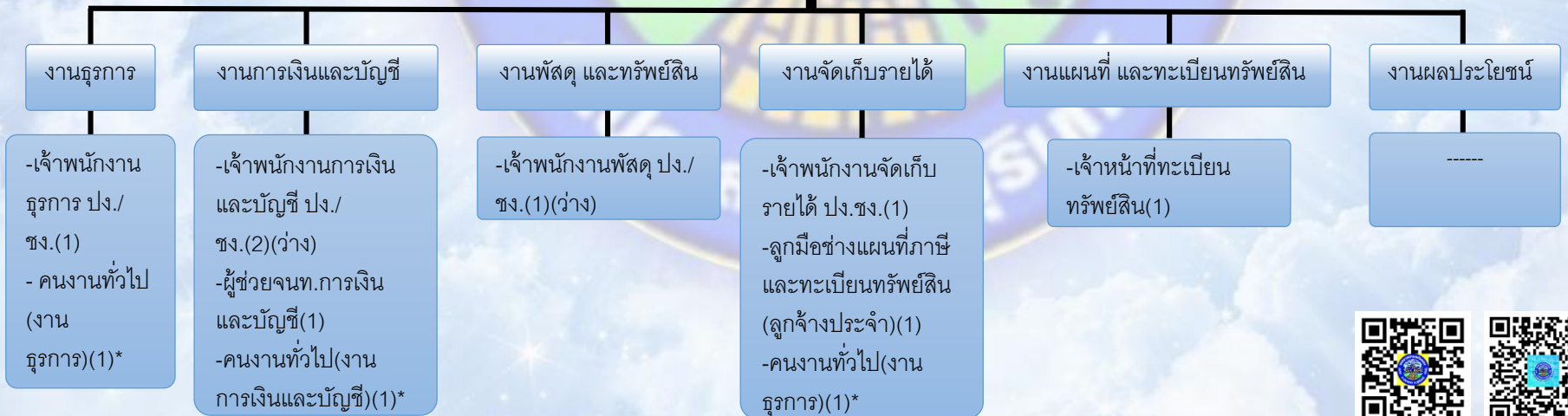
กองคลัง

ผู้อำนวยการกองคลัง
(นักบริหารงานการคลัง ระดับกลาง)(1)

ฝ่ายพัฒนารายได้

หัวหน้าฝ่ายพัฒนารายได้

(นักบริหารงานการคลัง ระดับต้น)(1)(ว่าง)



แผนภูมิโครงสร้างแบ่งส่วนราชการตามแผนอัตรากำลัง 3 ปี

โครงสร้างเทศบาลตำบลกิ่งแอน
กิ่งช่าง

กิ่งช่าง

ผู้อำนวยการกิ่งช่าง
(นักบริหารงานช่าง ระดับกลาง)(1)

ฝ่ายโยธา

หัวหน้าฝ่ายโยธา
(นักบริหารงานช่าง ระดับต้น)(1)



แผนภูมิโครงสร้างแบ่งส่วนราชการตามแผนอัตรากำลัง 3 ปี

โครงสร้างเทศบาลตำบลก้งแอน
กองสาธารณสุขและสิ่งแวดล้อม

กองสาธารณสุขและสิ่งแวดล้อม
ผู้อำนวยการกองสาธารณสุข
(นักบริหารงานสาธารณสุข ระดับต้น)(1)

ฝ่ายบริหารงานสาธารณสุข
หัวหน้าฝ่ายบริหารสาธารณสุข
(นักบริหารงานสาธารณสุข ระดับต้น)(1)(ว่าง)

งานธุรการ

-ผู้ช่วยเจ้าหน้าที่
ธุรการ(1)
-คนงานทั่วไป
(1)*

งานสุขาภิบาล
อนามัยสิ่งแวดล้อม

-นักวิชาการ
สุขาภิบาล
ปก./ชก.(1)

งานรักษา
ความสะอาด

-พนักงานขับ
รถยนต์
(ลูกจ้างประจำ)
(1)
-พนักงานขับ
รถยนต์(2)
-พนักงานขับ
รถยนต์
(1)*(ว่าง)

งานส่งเสริม
สุขภาพ

-เจ้าพนักงาน
สาธารณสุข ปง./
ชง.(1)(ว่าง)

งานแผนงาน
สาธารณสุข

งานเผยแพร่
และฝึกอบรม

งานสัตว์แพทย์

งานป้องกัน
และควบคุม
โรคติดต่อ

งานศูนย์บริการ
สาธารณสุข

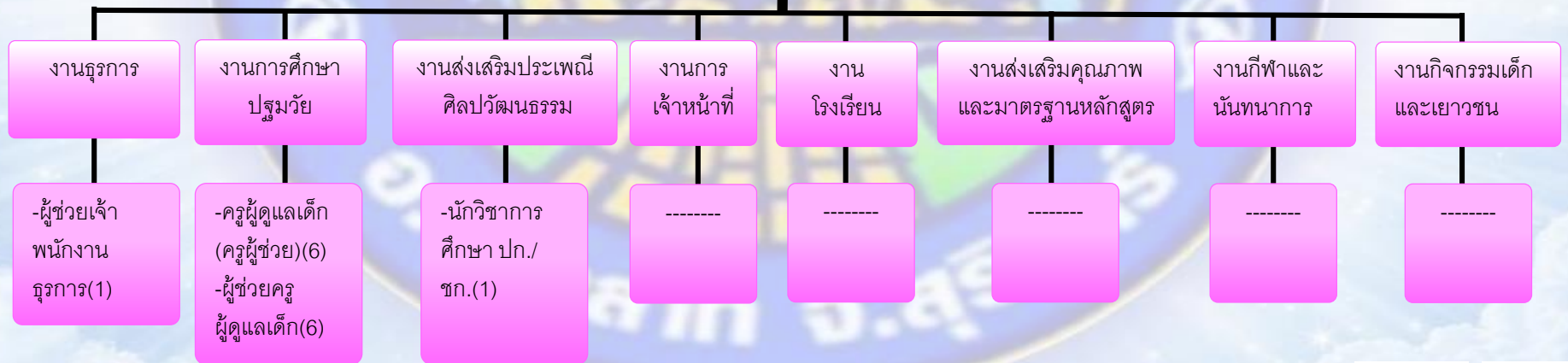


แผนภูมิโครงสร้างแบ่งส่วนราชการตามแผนอัตรากำลัง 3 ปี

โครงสร้างเทศบาลตำบลกิ่งแอน
กองการศึกษา

กองการศึกษา
ผู้อำนวยการกองการศึกษา
(นักบริหารงานการศึกษา ระดับต้น(1)(ว่าง))

ฝ่ายบริหารการศึกษา
หัวหน้าฝ่ายบริหารการศึกษา
(นักบริหารงานการศึกษา ระดับต้น(1)(ว่าง))



แผนภูมิโครงสร้างแบ่งส่วนราชการตามแผนอัตรากำลัง 3 ปี

โครงสร้างเทศบาลตำบลกิ่งแอน
กองการประปา

กองการประปา
ผู้อำนวยการกองประปา
(นักบริหารงานประปา ระดับต้น)(1)(ว่าง)

หัวหน้าฝ่ายผลิต
ฝ่ายผลิต
(นักบริหารงานประปา ระดับต้น)(1)(ว่าง)

งานธุรการ

-เจ้าพนักงาน
ธุรการ ปง.-ชง.(1)

งานผลิต

-เจ้าพนักงาน
ประปา ปง.-ชง.(1)

งานการเงินและบัญชี

-เจ้าพนักงาน
การเงินและบัญชี
ปง.-ชง.(1)(ว่าง)

งานพัฒนารายได้

-พนักงานเก็บเงิน
(ลูกจ้างประจำ)(1)
-พนักงานจคมাত্রวัดน้ำ
(ลูกจ้างประจำ)(1)
-พนักงานผลิตน้ำประปา(1)
-คนงานทั่วไป(ปฏิบัติงาน
ช่วยประปา)(6)*(ว่าง1)

งานซ่อมบำรุง

งานติดตั้ง

งานเร่งรัดรายได้



อำนาจหน้าที่เทศบาลตำบลก้งแอน
หน้าที่ของส่วนราชการภายใน

ตามพระราชบัญญัติเทศบาล พ.ศ. 2596 และที่แก้ไขเพิ่มเติมถึงฉบับที่ 14 พ.ศ. 2562
มาตรา 50 ภายใต้บังคับแห่งกฎหมาย เทศบาลตำบลมีหน้าที่ต้องทำในเขตเทศบาล ดังต่อไปนี้

1. รักษาความสงบเรียบร้อยของประชาชน
2. ให้มีและบำรุงทางบกและทางน้ำ
3. รักษาความสะอาดของถนนหรือทางเดินและที่สาธารณะรวมทั้งการกำจัดมูลฝอยและสิ่งปฏิกูล
4. ป้องกันและระงับโรคติดต่อ
5. ให้มีเครื่องใช้ในการดับเพลิง
6. ให้ราษฎรได้รับการศึกษาอบรม
7. ส่งเสริมการพัฒนาสตรี เด็ก เยาวชน ผู้สูงอายุ และผู้พิการ
8. บำรุงศิลปะ จารีตประเพณี ภูมิปัญญาท้องถิ่น และวัฒนธรรมอันดีของท้องถิ่น
9. หน้าที่อื่นตามที่กฎหมายบัญญัติให้เป็นหน้าที่ของเทศบาล

การปฏิบัติงานตามอำนาจหน้าที่ของเทศบาลต้องเป็นไปเพื่อประโยชน์สุขของประชาชนโดยวิธีการบริหารกิจการบ้านเมืองที่ดี และคำนึงถึงการมีส่วนร่วมของประชาชนในการจัดทำแผนพัฒนาเทศบาล การจัดทำงบประมาณ การจัดซื้อจัดจ้าง การตรวจสอบ การประเมินผลการปฏิบัติงาน และการเปิดเผยข้อมูล ข่าวสาร ทั้งนี้ ให้เป็นไปตามกฎหมาย ระเบียบ ข้อบังคับว่าด้วยการนั้น และหลักเกณฑ์และวิธีการที่กระทรวงมหาดไทยกำหนด

มาตรา 51 ภายใต้บังคับแห่งกฎหมาย เทศบาลตำบลอาจจัดทำกิจกรรมใดๆ ในเขตเทศบาล ดังต่อไปนี้

1. ให้มีน้ำสะอาดหรือน้ำประปา
2. ให้มีโรงฆ่าสัตว์
3. ให้มีตลาด ท่าเทียบเรือและท่าข้าม
4. ให้มีสุสานและฌาปนสถาน
5. บำรุงและส่งเสริมการทำมาหากินของราษฎร
6. ให้มีและบำรุงสถานที่ทำการพิทักษ์รักษาคนเจ็บไข้
7. ให้มีและบำรุงการไฟฟ้าหรือแสงสว่างโดยวิธีอื่น
8. ให้มีและบำรุงทางระบายน้ำ
9. เทศพาณิชย์



โดยเทศบาลตำบลก้งแอนได้จัดแบ่งส่วนราชการและอำนาจหน้าที่ความรับผิดชอบของส่วนราชการภายในได้ ดังนี้

สำนักปลัดเทศบาล

มีหน้าที่ความรับผิดชอบเกี่ยวกับราชการทั่วไปของเทศบาล และราชการ ที่มีได้กำหนดให้เป็นหน้าที่ของกองหรือส่วนราชการใดในเทศบาลโดยเฉพาะ รวมทั้งกำกับ และเร่งรัดการปฏิบัติราชการของส่วนราชการในเทศบาลให้เป็นไปตามนโยบาย แนวทาง และแผนปฏิบัติการของเทศบาล ประกอบด้วย

1. ฝ่ายอำนวยการ

- 1.1 งานธุรการ
- 1.2 งานกิจการสภา
- 1.3 งานการเจ้าหน้าที่
- 1.4 งานพัฒนาชุมชน
- 1.5 งานสังคมสงเคราะห์
- 1.6 งานประชาสัมพันธ์
- 1.7 งานนิติการ
- 1.8 งานวิเคราะห์นโยบายและแผน
- 1.9 งานจัดทำงบประมาณ

2. ฝ่ายปกครองและป้องกัน

- 2.1 งานทะเบียนราษฎร
- 2.2 งานป้องกันและบรรเทาสาธารณภัย
- 2.3 งานรักษาความสงบเรียบร้อย



กองคลัง

มีหน้าที่ความรับผิดชอบเกี่ยวกับงานการจ่าย การรับ การนำส่งเงิน การเก็บรักษาเงิน และ เอกสารทางการเงิน การตรวจสอบใบสำคัญ ฎีกา งานเกี่ยวกับเงินเดือน ค่าจ้าง ค่าตอบแทน เงินบำเหน็จ บำนาญ เงินอื่นๆ งานเกี่ยวกับการจัดทำงบแสดงฐานะทางการเงิน การจัดสรรเงินต่างๆ การจัดทำบัญชี ทุกประเภท ทะเบียนคุมเงินรายได้และรายจ่ายต่างๆ การควบคุมการเบิกจ่าย งานทำงบทดลอง ประจำเดือนและประจำปี งานเกี่ยวกับบัญชีการพัสดุของเทศบาลและงานอื่นๆ ที่เกี่ยวข้องและที่ได้รับ มอบหมาย ประกอบด้วย

1. ฝ่ายบริหารการเงิน

- 1.1 งานธุรการ
- 1.2 การเงินและการบัญชี
- 1.3 งานพัสดุและทรัพย์สิน
- 1.4 งานผลประโยชน์
- 1.5 งานแผนที่ภาษีและทะเบียนทรัพย์สิน
- 1.6 งานจักเก็บราบได้

กองช่าง

มีหน้าที่ความรับผิดชอบเกี่ยวกับ การสำรวจ การออกแบบ การจัดทำข้อมูลทางด้านวิศวกรรม การจัดเก็บและทดลองคุณภาพวัสดุ งานออกแบบและเขียนแบบ การตรวจสอบ การก่อสร้าง งานควบคุม อาคารตามระเบียบกฎหมาย งานแผนการปฏิบัติงานการก่อสร้างและซ่อมบำรุง การควบคุมการก่อสร้าง และซ่อมบำรุง งานแผนงานด้านวิศวกรรมเครื่องจักรกล และงานอื่นๆ ที่เกี่ยวข้องและที่ได้รับมอบหมาย ประกอบด้วย

1. ฝ่ายแบบแผนและก่อสร้าง

- 1.1 งานธุรการ
- 1.2 งานวิศวกรรม
- 1.3 งานสถาปัตยกรรม
- 1.4 งานสาธารณูปโภค
- 1.5 งานสวนสาธารณะ
- 1.6 งานสถานที่และไฟฟ้าสาธารณะ
- 1.7 งานโยธา
- 1.8 งานผังเมือง



กองสาธารณสุขและสิ่งแวดล้อม

มีหน้าที่เกี่ยวกับสาธารณสุขชุมชน ส่งเสริมสุขภาพและอนามัย การป้องกันโรคติดต่อ งานสุขาภิบาลสิ่งแวดล้อม งานเกี่ยวกับการให้บริการด้านสาธารณสุข งานด้านการรักษาพยาบาลในเบื้องต้น เกี่ยวกับศูนย์บริการสาธารณสุข และงานอื่นๆ ที่เกี่ยวข้องและที่ได้รับมอบหมาย ประกอบด้วย

1. ฝ่ายบริหารงานสาธารณสุข

- 1.1 งานธุรการ
- 1.2 งานสุขาภิบาลและอนามัยสิ่งแวดล้อม
- 1.3 งานศูนย์บริการสาธารณสุข
- 1.4 งานส่งเสริมสุขภาพ
- 1.5 งานป้องกันและควบคุมโรคติดต่อ
- 1.6 งานรักษาความสะอาด
- 1.7 งานแผนงานสาธารณสุข
- 1.8 งานเผยแพร่และฝึกอบรม
- 1.9 งานสัตว์แพทย์

กองการประปา

มีหน้าที่เกี่ยวกับควบคุมการผลิตน้ำประปา การให้บริการผู้ใช้น้ำตรวจสอบควบคุมให้คุณภาพน้ำได้มาตรฐาน และงานอื่นๆ ที่เกี่ยวข้องและที่ได้รับมอบหมาย ประกอบด้วย

1. ฝ่ายผลิต

- 1.1 งานธุรการ
- 1.2 งานการเงินและบัญชี
- 1.3 งานผลิต
- 1.4 งานติดตั้งและซ่อมบำรุง
- 1.5 งานพัฒนารายได้
- 1.6 งานซ่อมบำรุง
- 1.7 งานวิเคราะห์คุณภาพน้ำ
- 1.8 งานเร่งรัดรายได้



กองการศึกษา

มีหน้าที่ความรับผิดชอบเกี่ยวกับการบริหารการศึกษาและพัฒนาการศึกษา ทั้งการศึกษาในระบบการศึกษา การศึกษานอกระบบการศึกษา และการศึกษาตามอัธยาศัย เช่น การจัดการศึกษาปฐมวัย อนุบาลศึกษา ประถมศึกษา โดยให้มีงานธุรการ งานการเจ้าหน้าที่ งานโรงเรียน งานห้องสมุด งานส่งเสริมประเพณีศิลปวัฒนธรรมและกิจกรรมศาสนา งานกิจกรรมเด็กและเยาวชน กีฬาและนันทนาการ และงานอื่นๆ ที่เกี่ยวข้องตามที่ได้รับมอบหมาย ประกอบด้วย

1. ฝ่ายบริหารการศึกษา

- 1.1 งานธุรการ
- 1.2 งานการเจ้าหน้าที่
- 1.3 งานโรงเรียน
- 1.4 งานกิจกรรมเด็กและเยาวชน
- 1.5 งานส่งเสริมประเพณีศิลปวัฒนธรรม
- 1.6 งานห้องสมุด
- 1.7 งานกีฬาและนันทนาการ
- 1.8 งานการศึกษาปฐมวัย
- 1.9 งานส่งเสริมคุณภาพและมาตรฐานหลักสูตร

